

SG - TR60



Características:

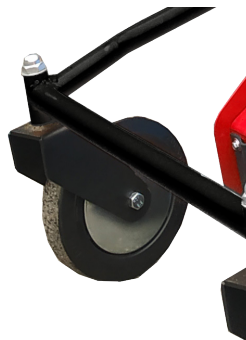
- » Trituradora de cuchillas con tracción.
- » Cuenta con 4 ruedas que aportan gran movilidad.
- » Sus cuchillas con forma de “Y” le permiten destruir grandes cantidades de malas hierbas.

Usos y aplicaciones:

- » Producto muy fácil de manejar y utilizar.
- » Permite **maniobrabilidad y adherencia en terrenos inclinados** ya que incorpora tracción.
- » Siega hierba, malezas y zarzas hasta 20 cm, en cualquier estado y en los lugares más impracticables.
- » Ideal para triturar restos ligeros de podas o talas de árboles

Información técnica:

- » **Motor:** GM 225 4.7 kW / 3600 r.p.m.
- » **Tipo de arranque:** Manual.
- » **Cuchillas en Y:** 38.
- » **Transmisión:** Sistema de correas.
- » **Embrague:** Rueda de tensión.
- » **Radio de cuchilla giratoria:** mayor que 30 cm.
- » **Altura de corte:** 25/40/55/75 mm.
- » **Dimensiones:** 1270 x 900 x 700 mm.
- » **Velocidad inversa:** 16 r/min.
- » **Velocidades:** 1 adelante 2 atrás.
- » **Cuchilla giratoria rpm:** 2820 r.p.m.



SPORT GARDEN